

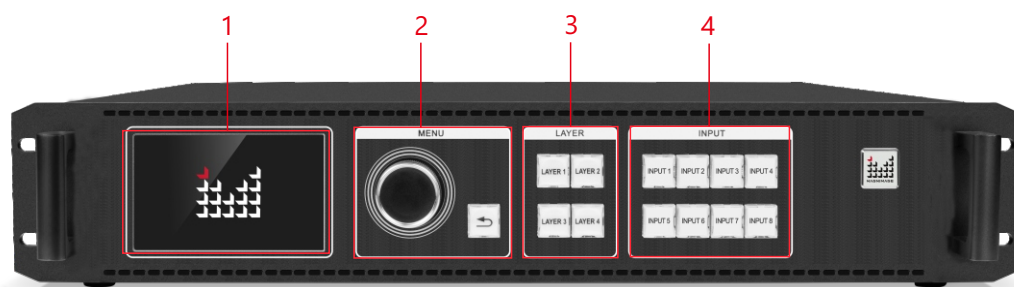
LED-F812-C是迈普视通推出针对国内渠道/工程研发的一款一体化视频控制器。具备完备的视频图像输入接口,包括1×HDMI2.0、1×DP1.2、2×DVI、1×12G SDI,还可扩展HDMI2.0+DP1.2,输出支持12路千兆网口、2路10G光纤输入/输出(用于光口输入或两台设备之间网口备份)、1×HDMI环出、1×HDMI监视;单网口带载98W,整机带载1176W,整机水平最宽分辨率可达16380,垂直最高可达7680,支持自定义输出分辨率。

LED-F812-C支持快捷点屏功能,无需电脑软件配置屏体连接,极大的简化现场调试步骤。

产品特点

- 支持快捷点屏,无需电脑软件配置屏体连接
- 支持12路千兆网口输出,单网口带载98w像素点
- 支持单口4K*2K/60Hz(HDMI2.0)或者8K*1K(DP1.2)输入
- 四画面显示,全屏任意漫游
- 支持智能标序
- 支持模板保存与调取
- 支持单机多路输入拼接和多机之间拼接
- 支持单机网口备份及多机网口备份
- 支持单机输入备份
- 支持输入信号及预设的无缝切换
- 支持字幕功能
- 支持本机U盘读取与加载配置文件
- 4K@60Hz RGB 4:4:4 处理
- 调试网口自带环出,无需路由器组建局域网,方便多机级联调试
- 支持自定义输入/输出分辨率
- 支持缩放及图像截取功能
- 支持监视输出功能
- 支持高级走线
- 支持自由走线功能
- 支持光口输入/备份
- 支持音频输入/输出
- 支持RS232,中控控制
- 支持时间任务功能,定时亮度
- 支持连接迈普C-Link系列接收卡

控制器说明

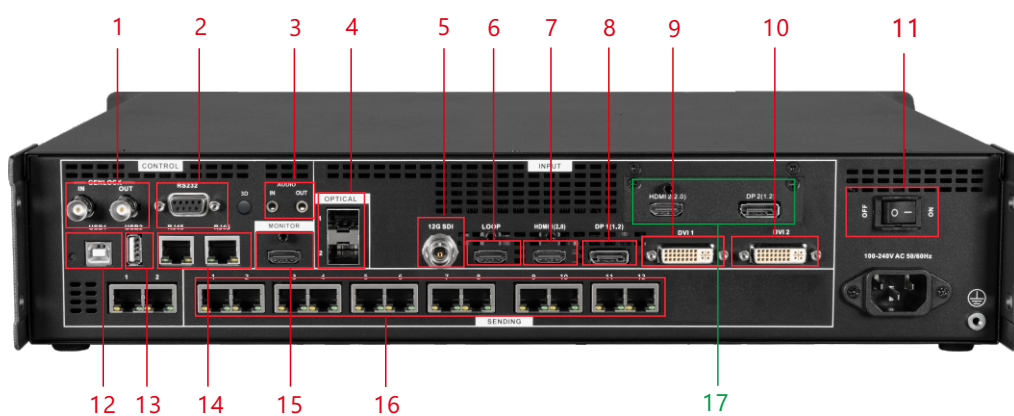


1 LCD液晶屏、显示菜单内容

2 旋转键、返回键

3 图层选择按键

4 输入源信号选择按键



1 Genlock输入/输出

2 RS232控制端

3 音频输入/输出

4 光口输入/输出

5 12G SDI输入

6 HDMI2.0环出

7 HDMI1 (2.0) 输入

8 DP1 (1.2) 输入

9 DVI1输入

10 DVI2输入

11 电源开关

12 方口USB (控制)

13 扁口USB (升级)

14 RJ45-1+RJ45-2 (控制)

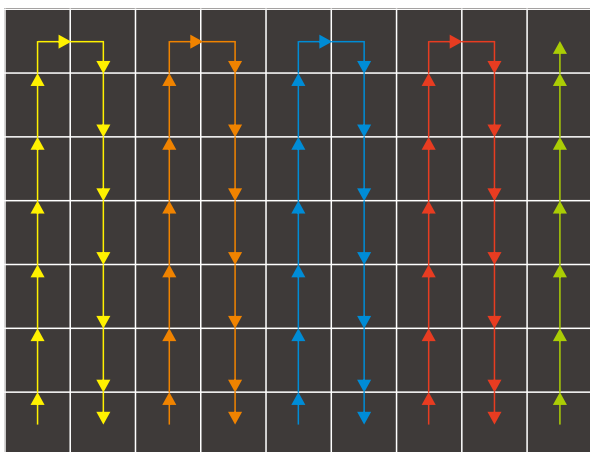
15 HDMI监视输出

16 12路千兆网口输出

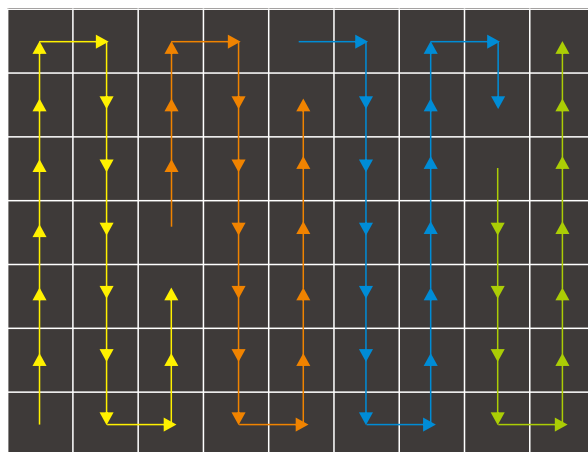
17 HDMI2 (2.0)+DP2 (1.2) (扩展输入)

自由走线

每根网线可根据箱体实际点数带载，打折、留空均不占带载，不再局限于单根网线带载面积必须为矩形，有效提高网口带载的利用率，不浪费设备性能。



标准走线



自由走线

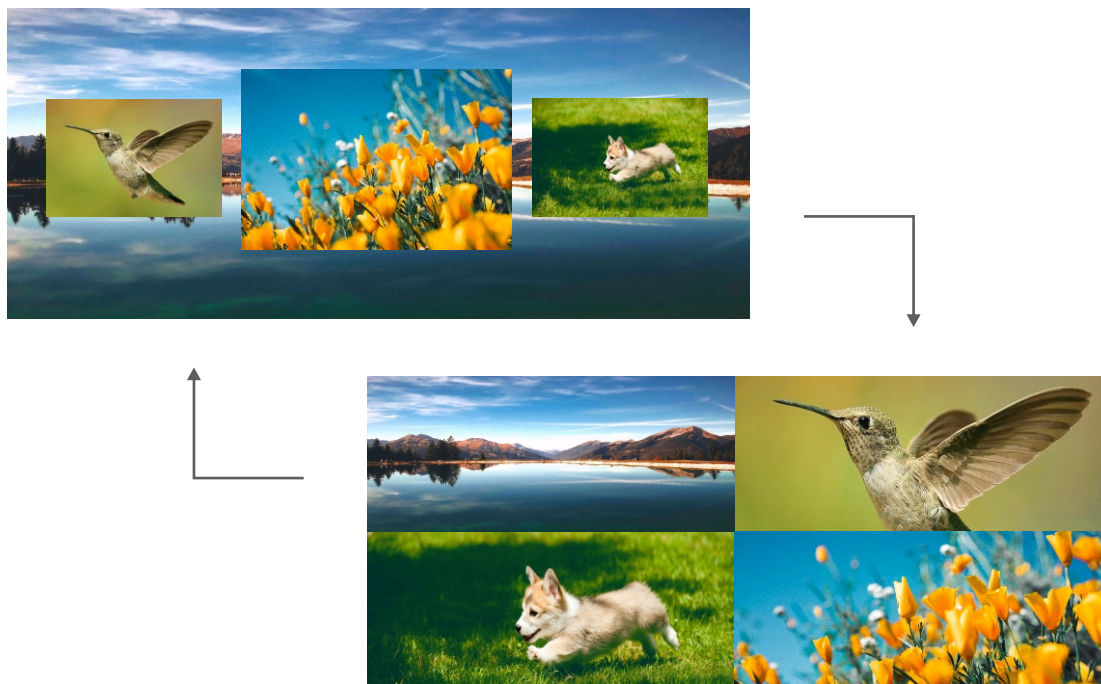
超大带载

独特的超大带载功能，突破传统，单网口可带载98万像素（60Hz）。



4图层无缝切换

4个独立图层, 任意调节; 输入源之间无缝切换, 也支持预设之间无缝切换 (4图层切4图层), 小项目一台搞定, 仅图层3与图层4支持去隔行处理。



滚动字幕

通过上位机控制软件编辑自定义文字内容, 字体大小、颜色、滚动速度及背景底色均可调。



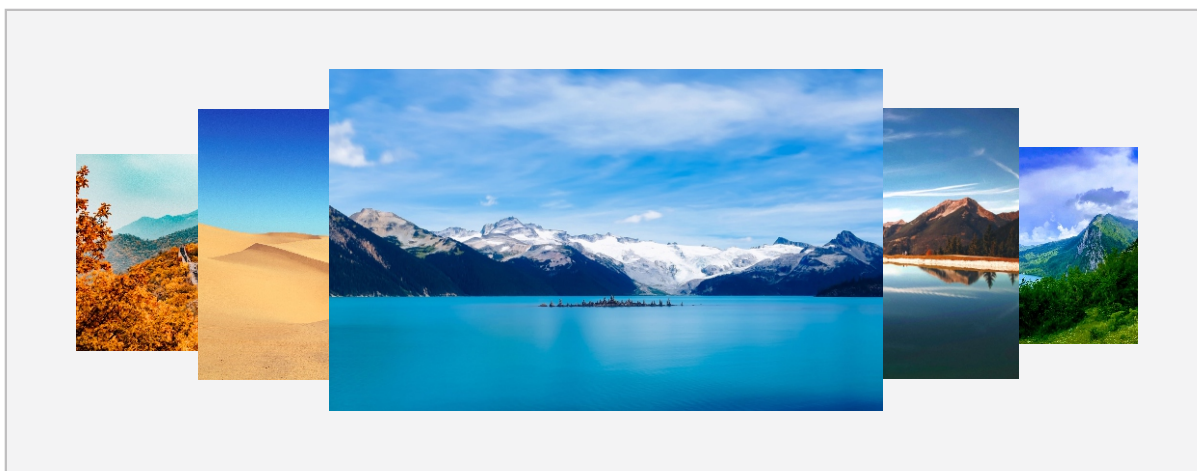
监视输出

外接2K显示器，监视整机输出，方便在某些无法直接观看LED屏的场合，操作人员能够监视LED屏显示内容让你控场无忧。



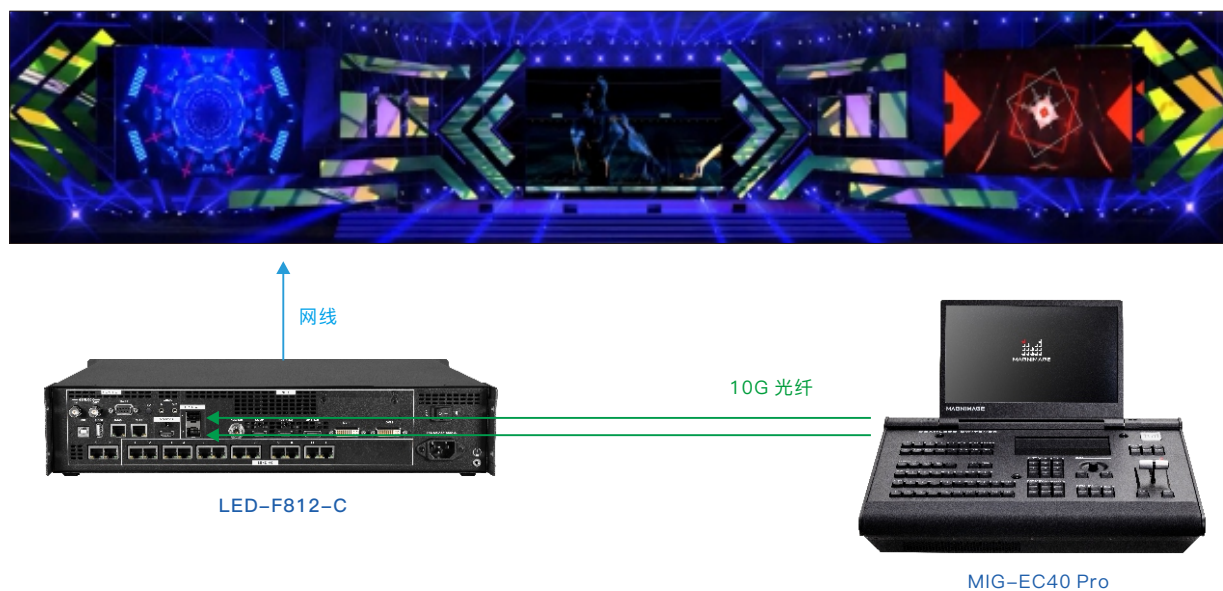
时间任务功能

在设置好的时间点，支持预设进行自动切换。



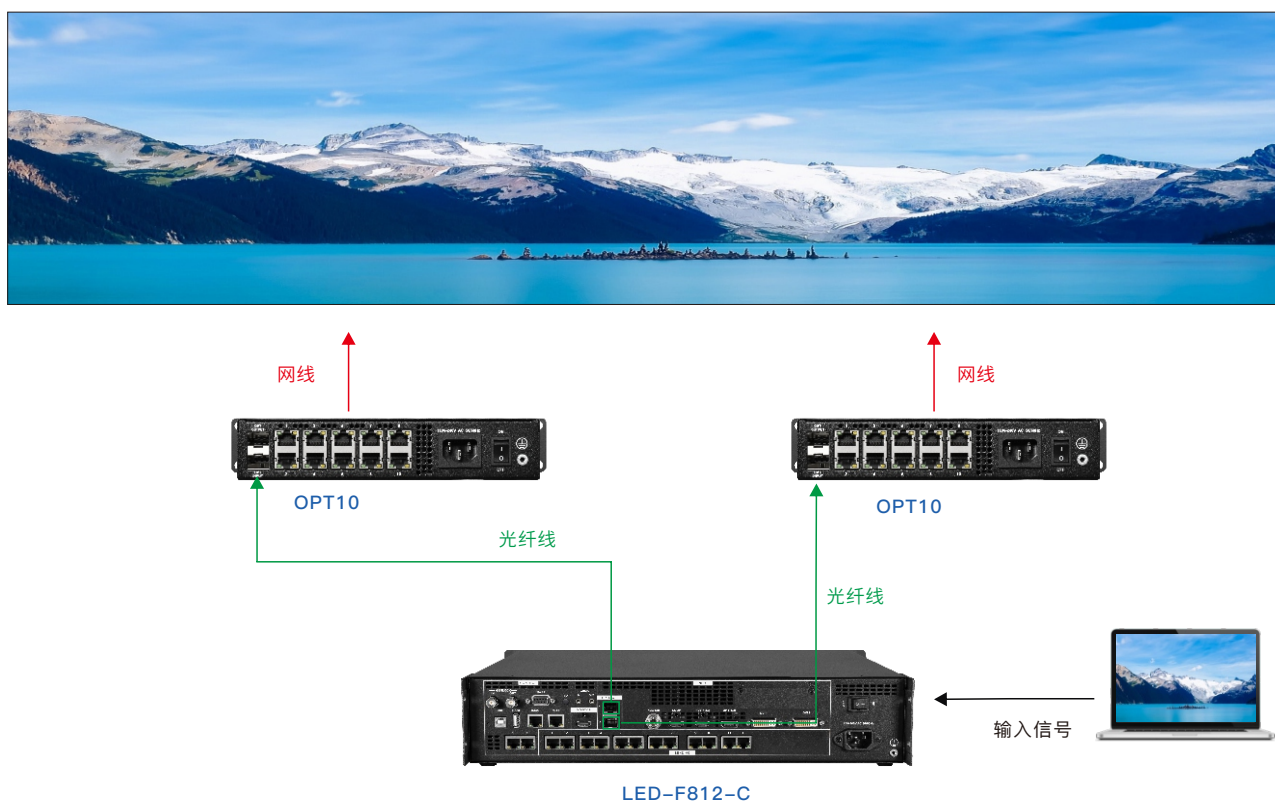
光口输入

MIG-EC40 Pro视频控台与LED-F812-C三合一视频控制服务器之间使用光口连接,解决远距离视频信号传输问题。



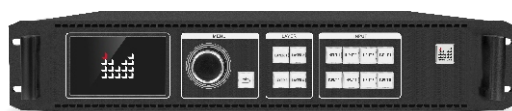
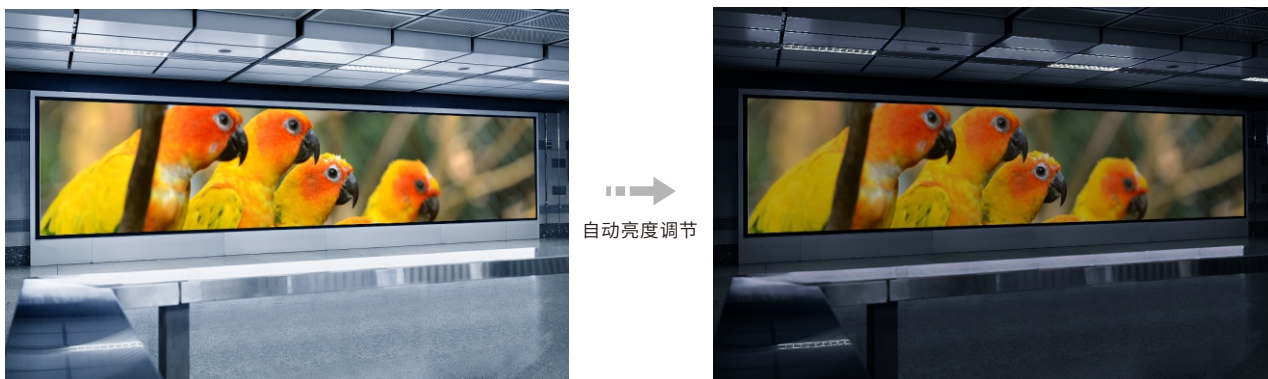
光口输出

LED-F812-C与光电转换器OPT10之间使用光口进行连接,解决远距离网线信号传输问题。



定时亮度调节

在设置好的时间点，支持自动亮度调节。



4K@60Hz RGB 4:4:4

输入、输出及内部处理均采用RGB 4:4:4采样，可精确还原信号源图像细节，图像显示清晰细腻，同时视频控制服务器内部全通道处理不降帧、不丢帧，视频播放更加流畅，图像细节完整展现。



技术参数

型号	
型号	规格
LED-F812-C	标配
LED-F812-CH	标配+扩展 1 路 HDMI2.0 及 1 路 DP1.2 输入

输入指标		
端口	数量	分辨率规格
HDMI2.0	1	3840X2160/60Hz及自定义
DVI	2	3840X1080/60Hz及自定义
12G SDI	1	2160P/60Hz,向下兼容(SD不支持)
DP1.2	1	7680X1080/60Hz、3840X2160/60Hz及自定义
HDMI2.0+DP1.2(选配)	1+1	7680X1080/60Hz (DP1.2)、3840X2160/60Hz及自定义
OPT	2	用于光口信号输入(此时不能做光口复制或备份输出)
Genlock (In)	1	

输出指标		
端口	数量	分辨率规格
网口 (用于连接至接收卡)	12	单网口带载98W，整机带载1176W 水平最宽16380px，垂直最高7680px
HDMI LOOP	1	HDMI环出，与输入HDMI2.0一致
HDMI Monitor	1	可对整机输出进行监视,1920×1080/60Hz
OPT	2	用于光口备份或复制信号输出(此时不能做光口信号输入)
Genlock (Out)	1	

控制端口		
类型	数量	
方口USB	1	用于电脑上位机连接控制
RJ45	2	用于电脑上位机连接控制或多台网络级联控制
RS232	1	用于RS232中端控制

整机规格	
输入电源	100-240V AC 50/60HZ
整机功耗	80W
尺寸 (LxWxH)	482.6X451.3X88mm
重量	7.6KG



深圳市迈普视通科技有限公司
深圳市南山区中山园路1001号TCL国际E城G2栋8楼801
电话：0755-8664 7651 传真：0755-8664 7650
网址: www.magnimage.com.cn
24h 400-6868-203